

آئین نامه انتخاب پایان نامه های برتر دانشجویی

در راستای تشویق دانشجویان عزیز که سرمایه‌ی اصلی علمی کشور و همچنین بخش ایران می‌باشند و نیز ارج نهادن به زحمات ایشان در ارتقا و تعالی جایگاه علمی کشور، بخش ایران IEEE هر ساله مبادرت به اعطا جوایز و لوح تقدیر به دانشجویان برتر در سه مقطع کارشناسی، کارشناسی ارشد و دکتری می‌نماید. از تمامی دانشجویان محترم تقاضا می‌شود در صورت تمایل با شاخه‌ی دانشجویی دانشگاه خود تماس حاصل نمایید و مدارک مربوطه زیر را جهت بررسی تکمیل نمایید. لطفاً به موارد زیر توجه کنید:

۱. شرایط عمومی

- ۱.۱. پایان نامه‌های دفاع شده در دو سال تحصیلی اخیر در هر سه مقطع (دوره‌های کارشناسی، کارشناسی ارشد و دکتری).
- ۱.۲. از هر دوره یک پایان نامه به عنوان پایان نامه‌ی برتر انتخاب خواهد شد.
- ۱.۳. دانشجوی مجری پایان نامه، باید عضو IEEE باشد.
- ۱.۴. هر شاخه دانشجویی می‌تواند برای هر کدام از دوره‌های فوق یک پایان نامه معرفی نماید.
- ۱.۵. انتخاب پایان نامه‌های برتر هر شاخه توسط مشاور دانشجویی شاخه صورت می‌گیرد.
- ۱.۶. مهلت ارسال پایان نامه‌ها جهت بررسی، ۵ اسفند می‌باشد.

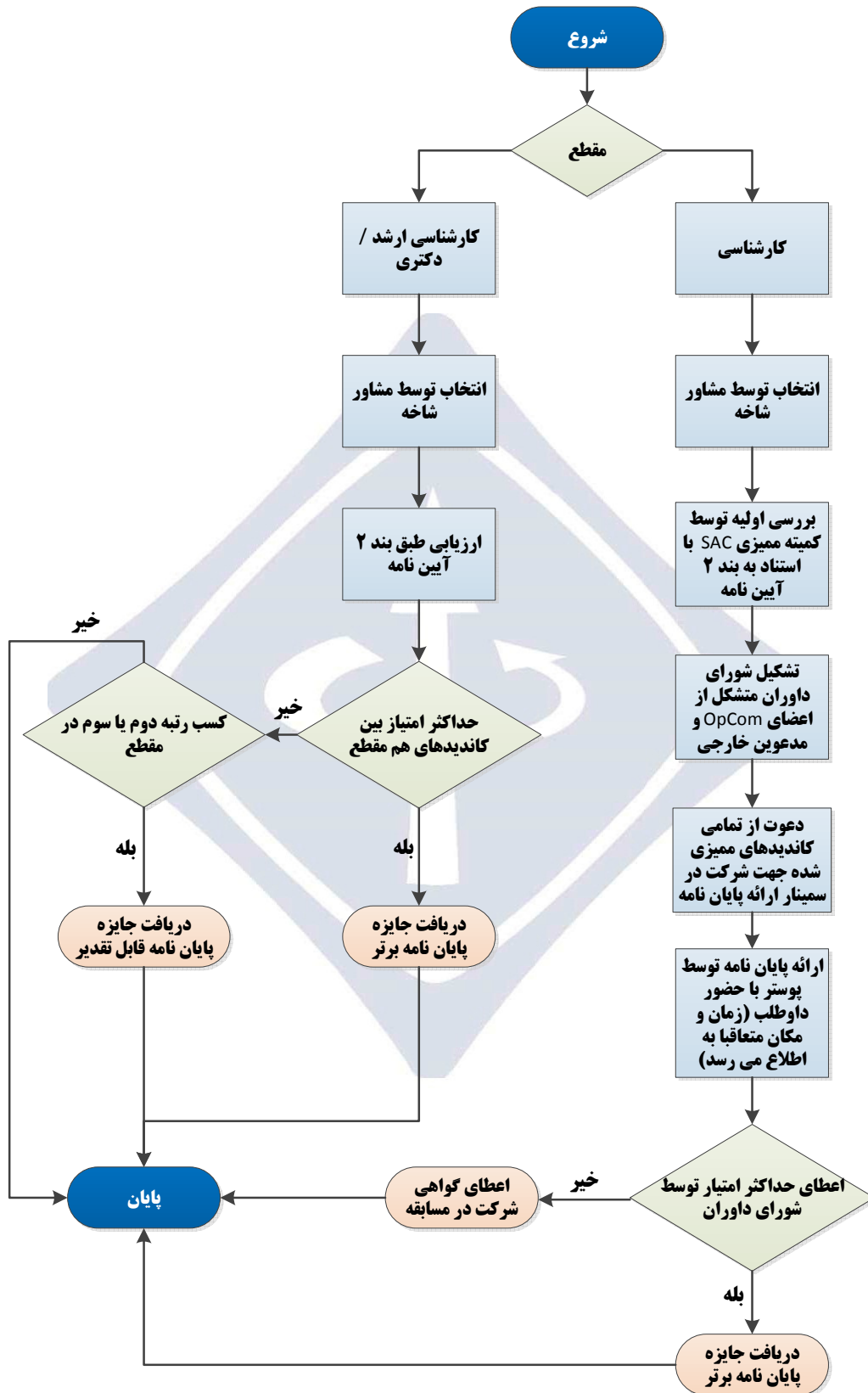
۲. معیارهای ارزیابی

- ۲.۱. مقالات مستخرج از پایان نامه (حداکثر امتیازات: هر مقاله = تا ۱۵ امتیاز)
 - ۲.۱.۱. مقادیر فوق حداکثر قابل دریافت می‌باشند. امتیاز اعطا شده بر مبنای کیفیت و معیارهای علمی تعیین می‌شود.
 - ۲.۱.۲. در مقطع کارشناسی ارشد ۲ مقاله و در مقطع دکتری ۴ مقاله بررسی کیفی می‌شوند. متقاضیان می‌باید مقالات منتخب خود را مشخص کنند.
 - ۲.۱.۳. به مقالات خارج از حیطه‌ی پایان نامه امتیاز اعطا نمی‌گردد. حتی اگر در دوره‌ی مربوطه منتشر شده باشند.
- ۲.۲. نمره‌ی پایان نامه (تبدیل به عدد نمره‌ی حروفی پایان نامه: عالی = ۲۰ امتیاز، بسیار خوب = ۱۵ امتیاز)
- ۲.۳. ثبت اختراع مرتبط با پایان نامه (همراه با تأییدیه سازمان پژوهش‌های علمی و صنعتی): حداکثر ۱۰ امتیاز
- ۲.۴. موارد دیگر مانند best paper در مجله یا کنفرانس بسیار معتبر و یا هر جایزه معتبر دیگری که منتج از پایان نامه باشد (حداکثر ۲۰ امتیاز)

۳. مستندات مورد نیاز

- ۳.۱. فرم معرفی پایان نامه که به طور کامل تکمیل شده است.
- ۳.۲. تصویر گواهی دفاع از پایان نامه از مراجع مربوطه همراه با نمره‌ی اخذ شده به همراه نسخه الکترونیک و کامل پایان نامه.
- ۳.۳. نسخه‌ی الکترونیک و کامل مقالات منتخب، که حاوی اطلاعات مجله و یا همایش مربوطه است.
- ۳.۴. مشخص کردن مقالات منتخب جهت بررسی کیفی و امتیازدهی
- ۳.۵. رزومه علمی.
- ۳.۶. گواهی ثبت اختراع همراه با تأییدیه‌ی سازمان پژوهش‌های علمی و صنعتی.

۴. نحوه‌ی انتخاب کاندید برتر



۵. شیوهی نامزدی (قابل توجه مشاوران محترم دانشجویی)

- ۱- مهلت ارسال پایان نامه‌ها جهت بررسی، ۵ اسفند می‌باشد.
- ۲- پایان نامه‌های دفاع شده در دو سال تحصیلی اخیر بازه‌ی اول مهر ۹۴ تا پایان شهریور ۹۶ را شامل می‌شود.
- ۳- فقط پایان نامه‌هایی که از طرف مشاور رسمی شاخه دانشجویی معرفی شوند، مورد بررسی قرار خواهند گرفت.
- ۴- نحوه‌ی ارسال مستندات جهت بررسی کاملا الکترونیکی می‌باشد. تمام مستندات از طریق سامانه‌ای که به همین منظور طراحی شده و در اختیار مشاورین محترم قرار می‌گیرد، بارگذاری می‌شود.
- ۵- لطفا حتما کنترل نمایید که دانشجو فرم مربوط به معرفی پایان نامه را به طور کامل و صحیح تکمیل نموده است. این فرم از سایت بخش ایران قابل دانلود است.
- ۶- به عنوان مستندات ضمیمه، فایل پی‌دی‌اف مقالات، که حاوی اطلاعات مجله و یا همایش مربوطه است، مورد نیاز است.

